

**SOPHOS**

Security made simple.

# Endpoint web control Panoramica

Sophos Web Appliance  
Sophos Anti-Virus (versione 9.2 o successiva)  
Sophos Enterprise Console  
Sophos Endpoint Security and Control



# Sommario

- 1 Endpoint web control.....3
- 2 Solo Enterprise Console.....4
- 3 Enterprise Console e Web Appliance.....5
  - 3.1 Enterprise Console e Web Appliance senza LiveConnect.....5
  - 3.2 Enterprise Console e Web Appliance con LiveConnect.....6
- 4 Enterprise Console e Appliance UTM.....7
- 5 Benefici del controllo web per endpoint.....8
- 6 Note legali.....9

# 1 Endpoint web control

Le Sophos Web Appliance o appliance UTM possono filtrare URL e tipi di file a livello di gateway di rete. Sophos Enterprise Console consente di estendere questa funzione ai computer endpoint tramite Sophos Endpoint Security and Control, permettendo così di filtrare i siti web, nei computer degli utenti, in base a 14 categorie essenziali.

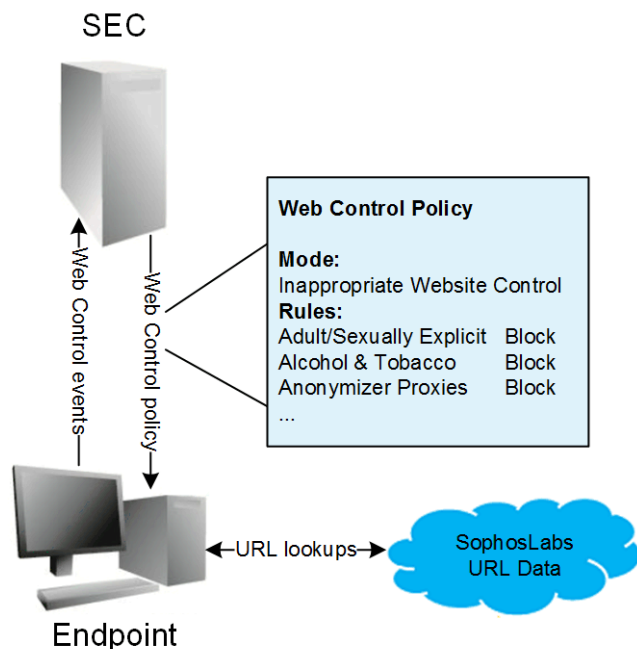
Combinando la Sophos Appliance con Sophos Enterprise Console, si può usufruire delle funzioni offerte da entrambi i prodotti. Una volta configurati in modo che operino congiuntamente, è possibile applicare a tutti computer degli utenti un criterio di Web Control completo (comprendente oltre 50 categorie di siti web) utilizzando Endpoint Security and Control.

I computer endpoint riceveranno gli aggiornamenti al criterio e invieranno i report sull'attività web all'appliance, mentre gli eventi web verranno inviati a Enterprise Console.

Enterprise Console può abilitare il Web Control per computer endpoint utilizzando uno dei tre metodi a disposizione:

- Solo Enterprise Console
- Enterprise Console e Web Appliance
- Enterprise Console e Appliance UTM

## 2 Solo Enterprise Console



Anche senza Web Appliance o Management Appliance, Enterprise Console può eseguire un'azione di filtraggio web di base. Se si configura e abilita un criterio di controllo web utilizzando esclusivamente Enterprise Console, tramite Sophos Endpoint Security and Control vengono applicate a tutti gli utenti regole relative a 14 categorie di siti web essenziali. Il criterio definito in Enterprise Console come "Controllo siti web inappropriati", viene applicato agli utenti. I dati relativi all'attività web degli utenti vengono inviati a Enterprise Console, dove vengono visualizzati come "eventi web".

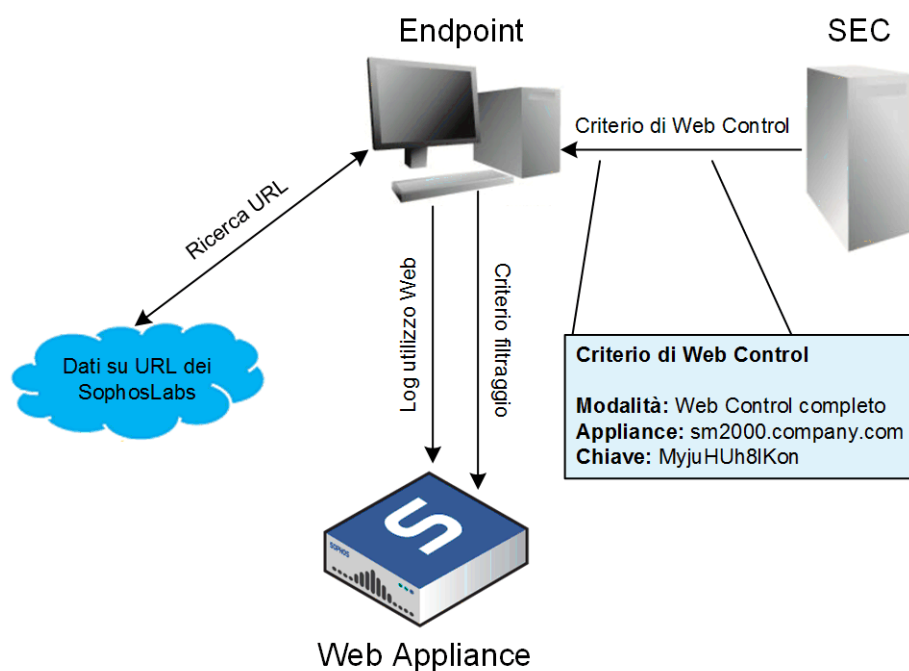
La funzione di filtro degli URL in tempo reale, verifica dinamicamente gli URL tramite query SXL ai SophosLabs, per ottenere informazioni sulle minacce più recenti. SXL è l'infrastruttura che Sophos utilizza per inviare ai SophosLab query in tempo reale, basate su DNS e relative agli indirizzi IP.

## 3 Enterprise Console e Web Appliance

Quando viene applicato un criterio di Web Control completo tramite Sophos Web Appliance o Sophos Management Appliance, Enterprise Console fornisce il nome host della relativa appliance con cui i computer endpoint possono comunicare, sia direttamente che tramite Sophos LiveConnect.

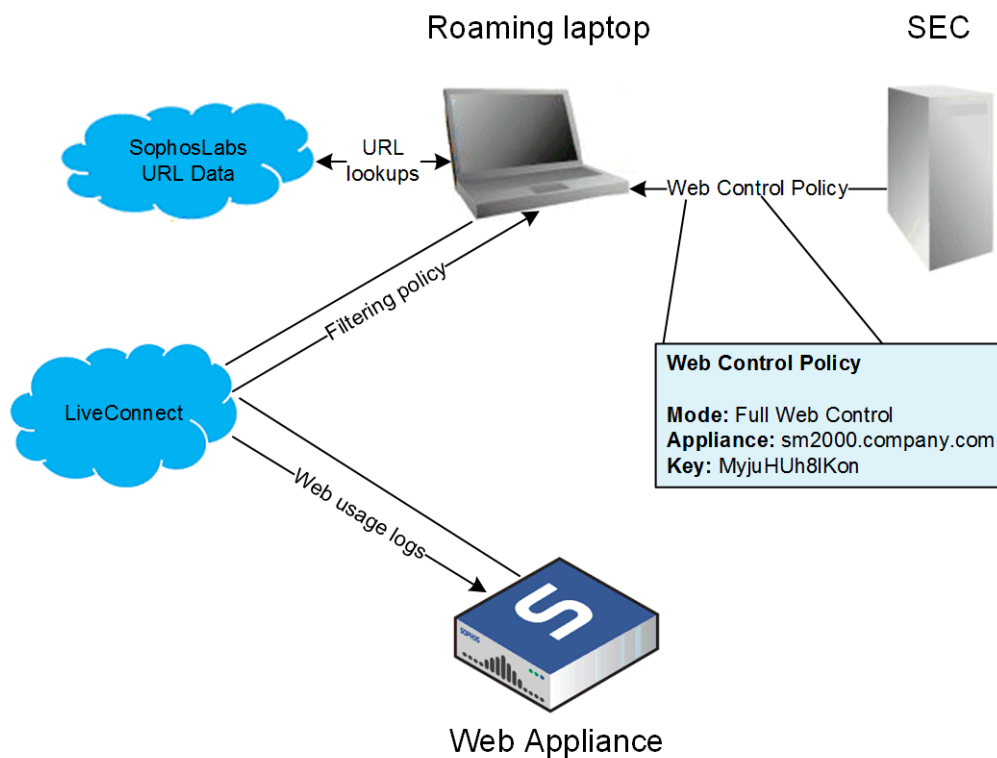
Sophos LiveConnect è un servizio centralizzato basato sul cloud che consente di gestire i propri endpoint sempre e ovunque ci si trovi, sia che i computer siano collegati alla rete locale, che si trovino in località remote o che siano in dotazione ad utenti in viaggio.

### 3.1 Enterprise Console e Web Appliance senza LiveConnect



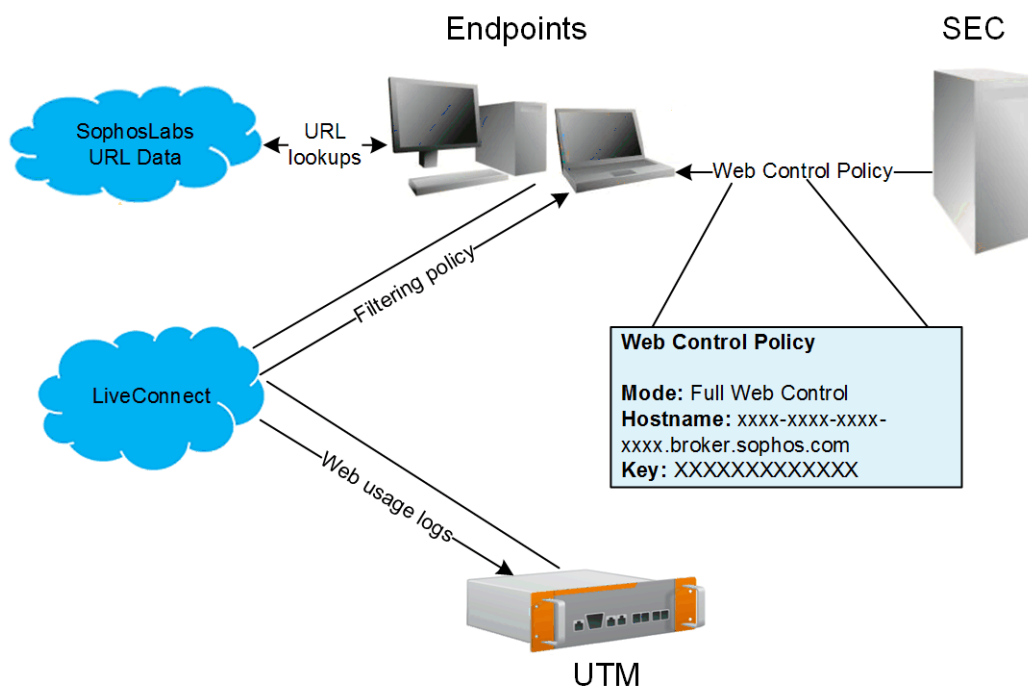
Quando viene applicato un criterio di Web Control completo utilizzando la Sophos Web Appliance o la Sophos Management Appliance senza Sophos LiveConnect abilitato, il software per endpoint degli utenti si conatterà all'appliance in questione e riceverà il criterio del filtraggio Web completo. I dati relativi all'attività web degli utenti vengono inviati all'appliance prescelta, mentre i dati relativi agli eventi web (siti web sottoposti a scansione e verificati utilizzando la funzione di filtro delle URL) vengono inviati a Enterprise Console.

### 3.2 Enterprise Console e Web Appliance con LiveConnect



È possibile scegliere di distribuire il criterio di Web Control completo con Sophos LiveConnect abilitato nella Web Appliance. Con LiveConnect, gli utenti possono accedere a un servizio basato sul cloud che consente agli endpoint in roaming di comunicare con l'appliance senza dover autorizzare alcun accesso speciale tramite il firewall aziendale.

## 4 Enterprise Console e Appliance UTM



UTM utilizza Sophos LiveConnect, un servizio centralizzato basato sul cloud, per la protezione e il monitoraggio dei computer endpoint. L'aggiornamento dei criteri e il caricamento dei dati sulla reportistica provenienti dai computer endpoint vengono effettuati anche quando gli utenti non sono collegati alla rete.

Quando viene applicato un criterio di Web Control completo utilizzando l'appliance di Sophos UTM, Enterprise Console fornisce il nome host del broker di Sophos LiveConnect utilizzato dall'appliance UTM per comunicare con i computer endpoint. Il software per gli utenti di computer endpoint crea il collegamento con tale host e riceve il criterio di filtro web. I dati relativi all'attività web degli utenti vengono inviati all'appliance tramite LiveConnect, mentre i dati relativi agli eventi web (siti web sottoposti a scansione e verificati utilizzando la funzione di filtro delle URL) vengono inviati a Enterprise Console.

## 5 Benefici del controllo web per endpoint

La Sophos Web Appliance o l'appliance UTM garantisce sicurezza e produttività per tutti i sistemi che eseguono ricerche web e che fanno parte della rete aziendale, mentre Endpoint Web Control permette di estendere questo tipo di protezione anche ai computer degli utenti. Ciò consente di fornire protezione e controllo, oltre che rilevare i computer endpoint situati al di fuori, o in roaming con, la rete aziendale.

Enterprise Console può distribuire i criteri di Web Control ai computer endpoint fornendo, in questo modo, protezione contro il malware e regole per il potenziamento della produttività basate sulle categorie di siti web comuni. La combinazione di Sophos Enterprise Console e di una Sophos Web Appliance o l'appliance UTM consente di estendere il criterio web completo ai computer endpoint, fornendo oltre 50 categorie di siti web, una configurazione del criterio molto flessibile e report dettagliati su minacce e utilizzo.

Con Sophos LiveConnect, i computer in roaming continueranno a ricevere gli aggiornamenti completi dei criteri web e i log relativi all'utilizzo del web continueranno ad essere comunicati all'appliance, da qualsiasi località si esegua la connessione e senza dover utilizzare una VPN o configurare impostazioni di rete specifiche.



## 6 Note legali

Copyright © 2011-2017 Sophos Limited. Tutti i diritti riservati. Nessuna parte di questa pubblicazione può essere riprodotta, memorizzata in un sistema di recupero informazioni, o trasmessa, in qualsiasi forma o con qualsiasi mezzo, elettronico o meccanico, inclusi le fotocopie, la registrazione e altri mezzi, salvo che da un licenziatario autorizzato a riprodurre la documentazione in conformità con i termini della licenza, oppure previa autorizzazione scritta del titolare dei diritti d'autore.

Sophos, Sophos Anti-Virus e SafeGuard sono marchi registrati di Sophos Limited, Sophos Group e Utimaco Safeware AG, qualora applicabile. Tutti gli altri nomi citati di società e prodotti sono marchi o marchi registrati dei rispettivi titolari.